

## Rejilla IEVA Acero

SPIRODUCTO + **REJILLAS** + DIFUSORES + FILTROS + DUCTO FLEXIBLE + ACCESORIOS

Rejilla de acero de doble deflexión para Inyección de aire con aletas rectas ajustables individualmente, verticales al frente y horizontales atrás, incluye tornillería para fijación.

1

### Acabados

Pintura en polvo electrostática horneada en Blanco Brillante (estándar).  
(Con opciones en otros colores).

2

### Medidas

Disponible en medidas desde 8" X 4" hasta 48" X 12".

3

### Construcción

Fabricada con perfiles rolados en Acero

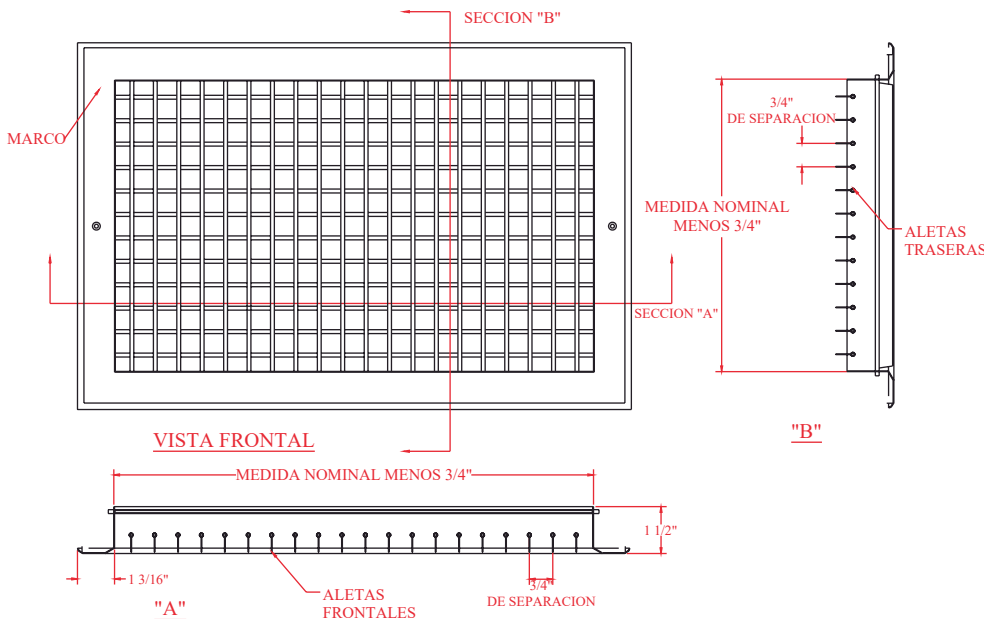
4

### Aplicaciones

Para instalación en Muro:  
Residencias, Comercios, Oficinas.

5

### Vistas Rejillas IEVA Acero



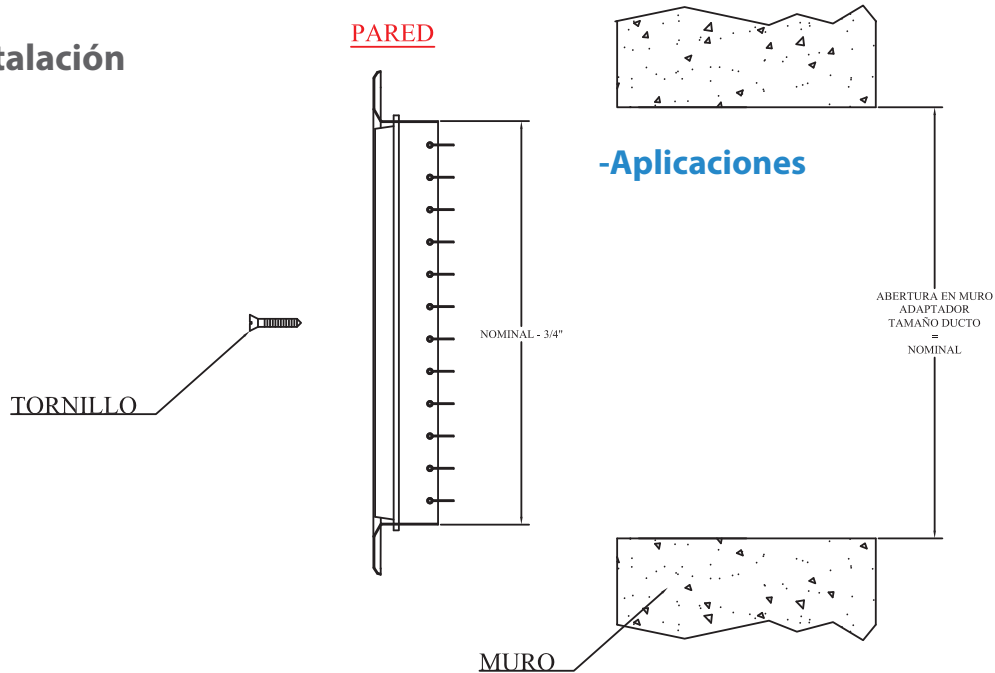
#### Nota:

Empaque plástico hermético con tornillos para fijación.

## Rejilla IEVA Acero

SPIRODUCTO + **REJILLAS** + DIFUSORES + FILTROS + DUCTO FLEXIBLE + ACCESORIOS

### 6 Instalación

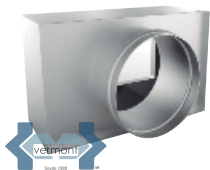


### 7 Accesorios (OPCIONALES)



#### Control de Volumen COV

Control de volumen de aletas opuestas, accionadas simultáneamente por medio de una palanca.



#### Conexiones Circulares ADAER

Adaptador para ducto circular a cuadrado.



#### Compuerta COMPC

Compuerta Circular Reforzada con cuadrante de ajuste.



## Rejilla IEVA Acero

SPIRODUCTO + **REJILLAS** + DIFUSORES + FILTROS + DUCTO FLEXIBLE + ACCESORIOS

### 8 Nomenclatura

**IEV A B 24.00 06.00**  
PRODUCTO MATERIAL COLOR DE PINTURA ANCHO ALTO

<b>IEV</b> PRODUCTO	<b>A</b> MATERIAL	<b>B</b> COLOR DE PINTURA	<b>24.00</b> ANCHO	<b>06.00</b> ALTO
<b>IEV</b> REJILLA DE INYECCIÓN CON DOBLE DEFLEXIÓN ALETAS RECTAS	<b>A</b> ACERO  <b>L</b> ALUMINIO	<b>B</b> BLANCO  <b>S</b> SIN PINTURA  <b>A</b> ALUMINIO (NATURAL)  <b>N</b> NEGRO	2 ENTEROS Y 2 DECIMALES	2 ENTEROS Y 2 DECIMALES