

Rejilla IEVL Aluminio

SIRODUCTO + **REJILLAS** + DIFUSORES + FILTROS + DUCTO FLEXIBLE + ACCESORIOS

Rejilla de aluminio de doble deflexión para Inyección de aire con aletas rectas ajustables individualmente, verticales al frente y horizontales atrás, incluye tornillería para fijación.

1

Acabados

Pintura en polvo electrostática horneada en **Blanco Brillante (estándar)**.
(Con opciones en otros colores).

2

Medidas

Disponible en medidas desde **8" X 4"** hasta **48" X 12"**.

3

Construcción

Fabricada con perfiles rolados en Aluminio

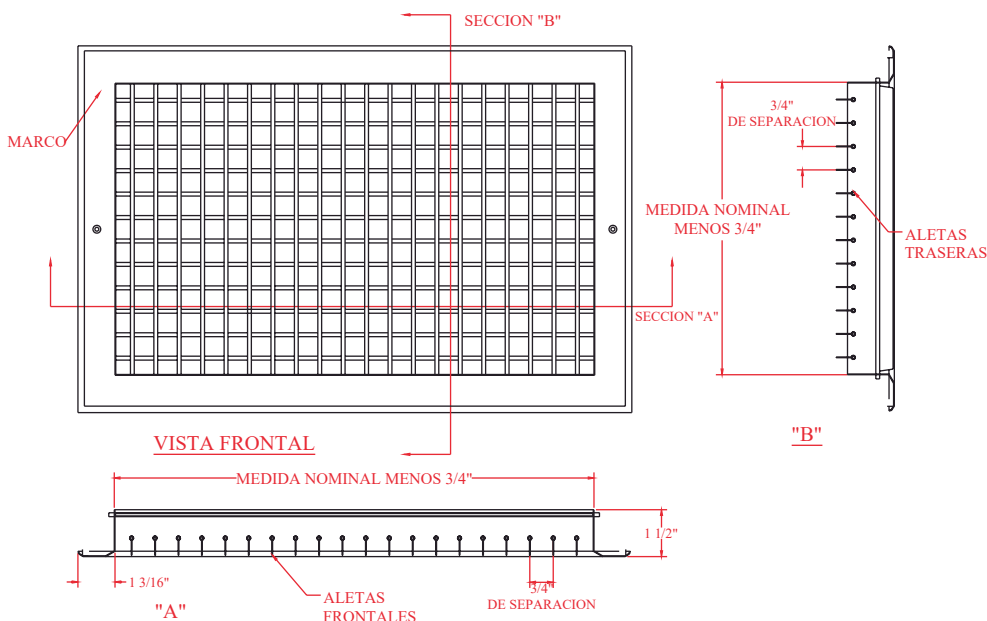
4

Aplicaciones

Para instalación en Muro:
Residencias, Comercios, Oficinas.

5

Vistas Rejillas IEVL Aluminio



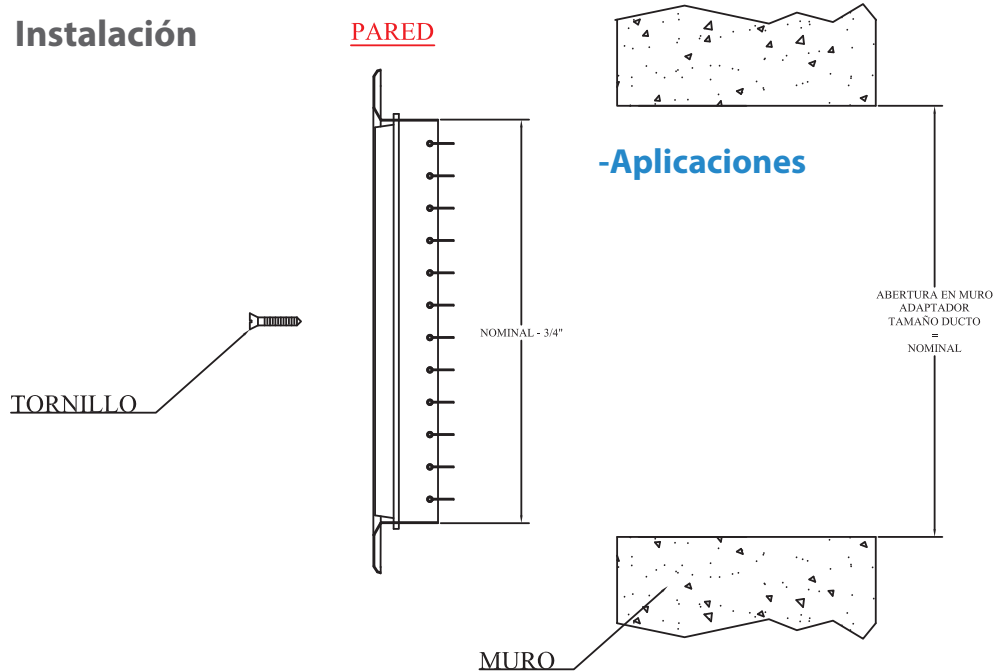
Nota:

Empaque plástico hermético con tornillos para fijación.

Rejilla IEVL Aluminio

SPIRODUCTO + REJILLAS + DIFUSORES + FILTROS + DUCTO FLEXIBLE + ACCESORIOS

6 Instalación

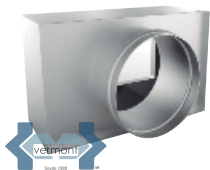


7 Accesorios (OPCIONALES)



Control de Volumen COV

Control de volumen de aletas opuestas, accionadas simultáneamente por medio de una palanca.



Conexiones Circulares ADAER

Adaptador para ducto circular a cuadrado.



Compuerta COMPC

Compuerta Circular Reforzada con cuadrante de ajuste.



Rejilla IEVL Aluminio

SPIRODUCTO + **REJILLAS** + DIFUSORES + FILTROS + DUCTO FLEXIBLE + ACCESORIOS

8 Nomenclatura

IEV L B 24.00 06.00
PRODUCTO MATERIAL COLOR DE PINTURA ANCHO ALTO

IEV PRODUCTO	L MATERIAL	B COLOR DE PINTURA	24.00 ANCHO	06.00 ALTO
IEV REJILLA DE INYECCIÓN CON DOBLE DEFLEXIÓN ALETAS RECTAS	A ACERO L ALUMINIO	B BLANCO S SIN PINTURA A ALUMINIO (NATURAL) N NEGRO	2 ENTEROS Y 2 DECIMALES	2 ENTEROS Y 2 DECIMALES

