

Rejilla ISML Aluminio

SPIRODUCTO + REJILLAS + DIFUSORES + FILTROS + DUCTO FLEXIBLE + ACCESORIOS

Rejilla de aluminio de doble deflexión para Inyección de aire con aletas curvas verticales ajustables individualmente al frente y compuerta tipo persiana atrás, incluye tornillería para fijación.

1

Acabados

Pintura en polvo electrostática horneada en Blanco Brillante (estándar). (Con opciones en otros colores).

2

Medidas

Disponible en medidas pares desde 8X6" hasta 48 X 12"

3

Construcción

Fabricada totalmente en aluminio con perfiles rolados.

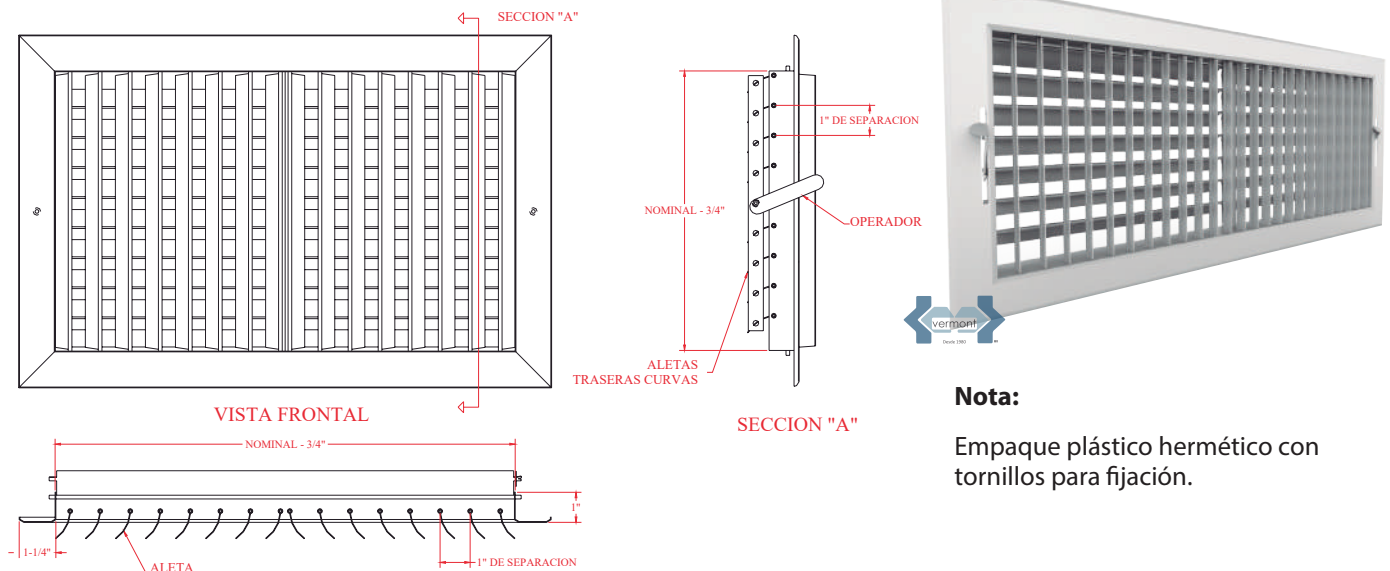
4

Aplicaciones

Para instalación en Muros para Residencias, Comercios, Oficinas, etc.

5

Vista Rejilla ISML Aluminio

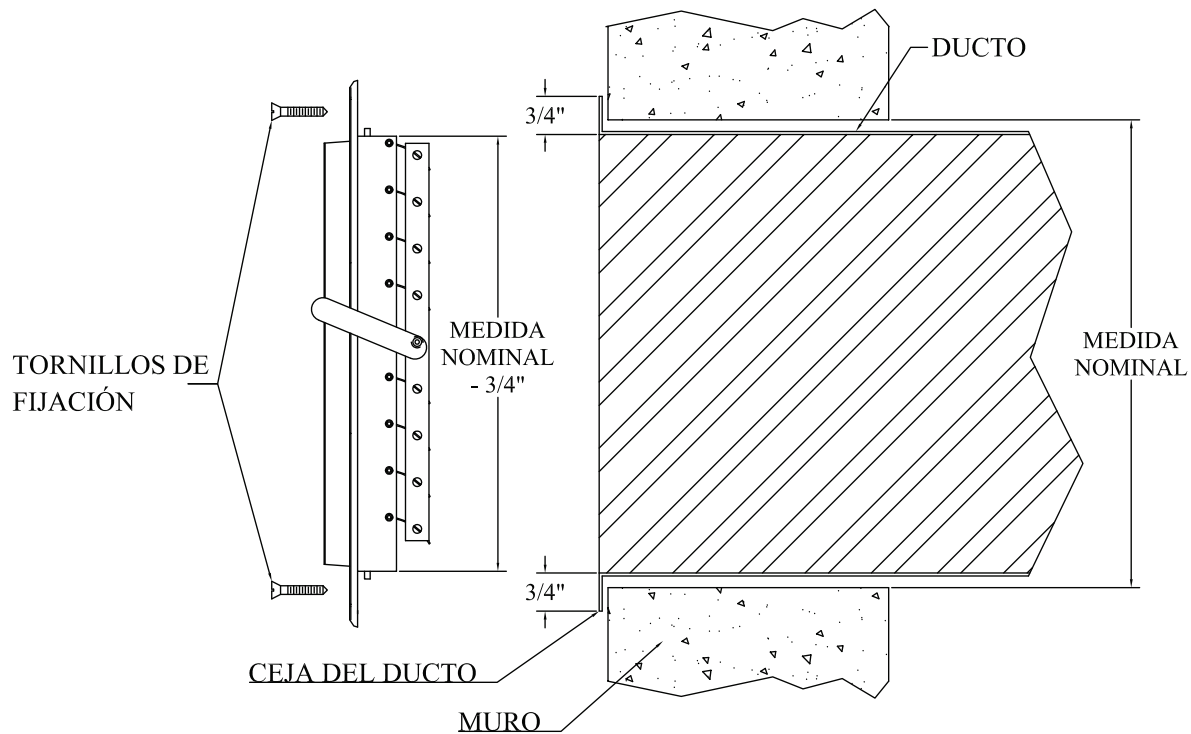


Rejilla ISML Aluminio

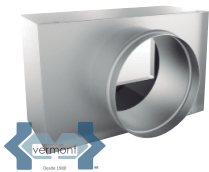
SPIRODUCTO + REJILLAS + DIFUSORES + FILTROS + DUCTO FLEXIBLE + ACCESORIOS

6 Instalación

PARED



7 Accesorios (OPCIONALES)



Conexiones Circulares ADAER

Adaptador para ducto circular a cuadrado.



Rejilla ISML Aluminio

SPIRODUCTO + **REJILLAS** + DIFUSORES + FILTROS + DUCTO FLEXIBLE + ACCESORIOS

6

Nomenclatura

ISM **L** **B** **24.00** **06.00**

PRODUCTO MATERIAL COLOR DE PINTURA ANCHO ALTO

ISM PRODUCTO	L MATERIAL	B COLOR DE PINTURA	24.00 ANCHO	06.00 ALTO
ISM REJILLA DE INYECCIÓN CON DOBLE DEFLEXIÓN ALETAS CURVAS C/ PERSIANA 2 VÍAS	A ACERO L ALUMINIO	B BLANCO S SIN PINTURA A ALUMINIO (NATURAL) N NEGRO	2 ENTEROS Y 2 DECIMALES	2 ENTEROS Y 2 DECIMALES